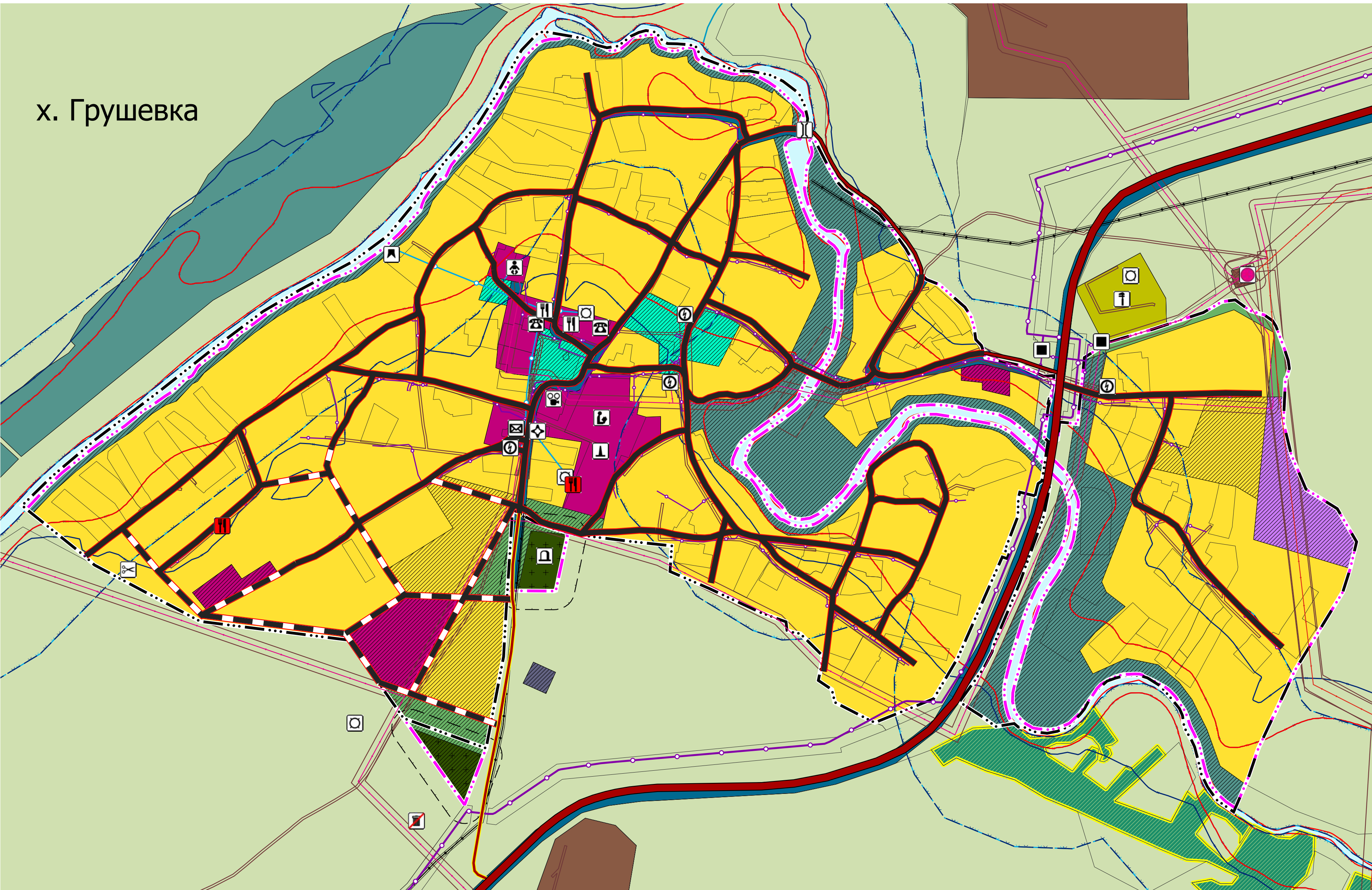
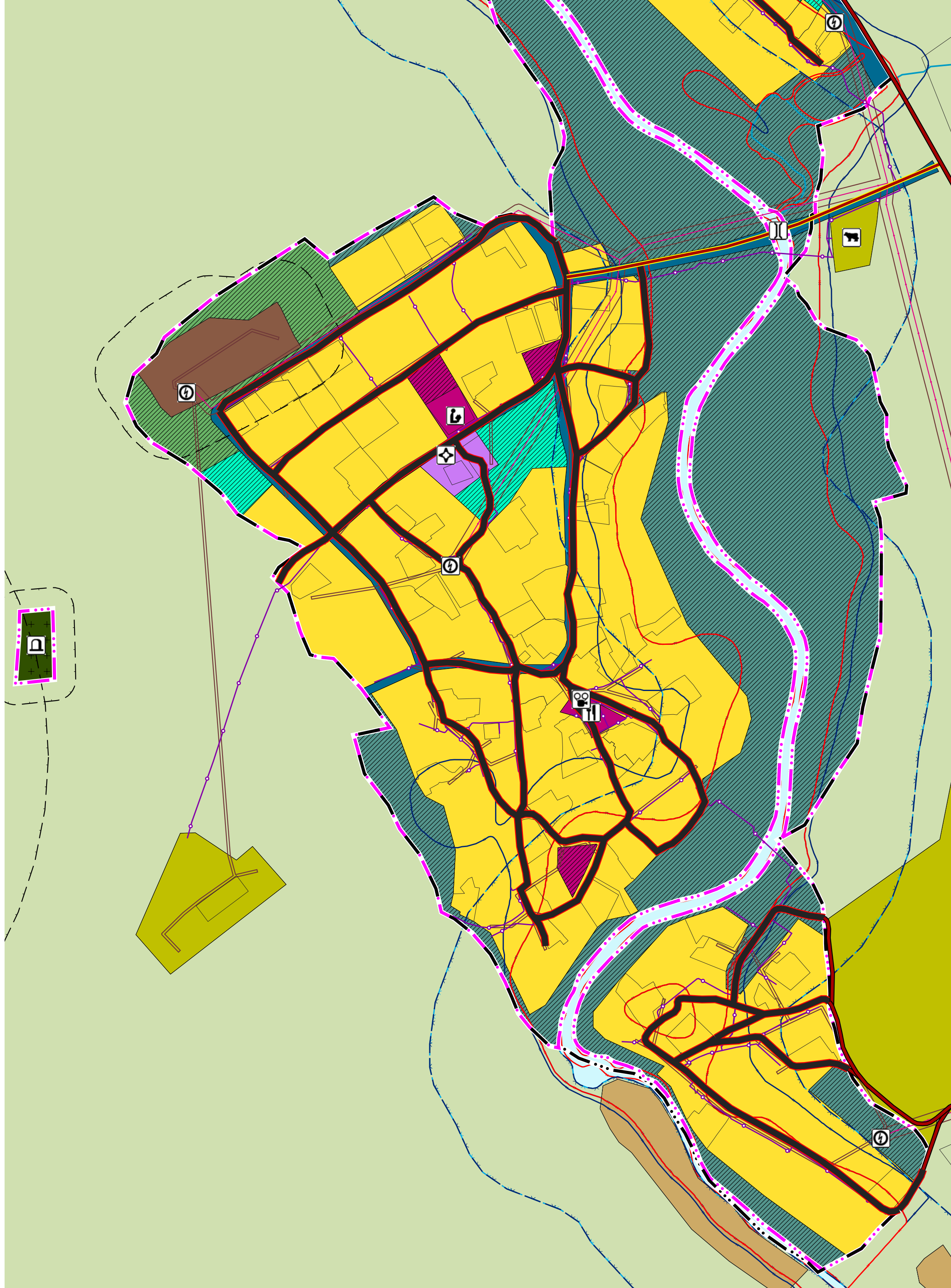
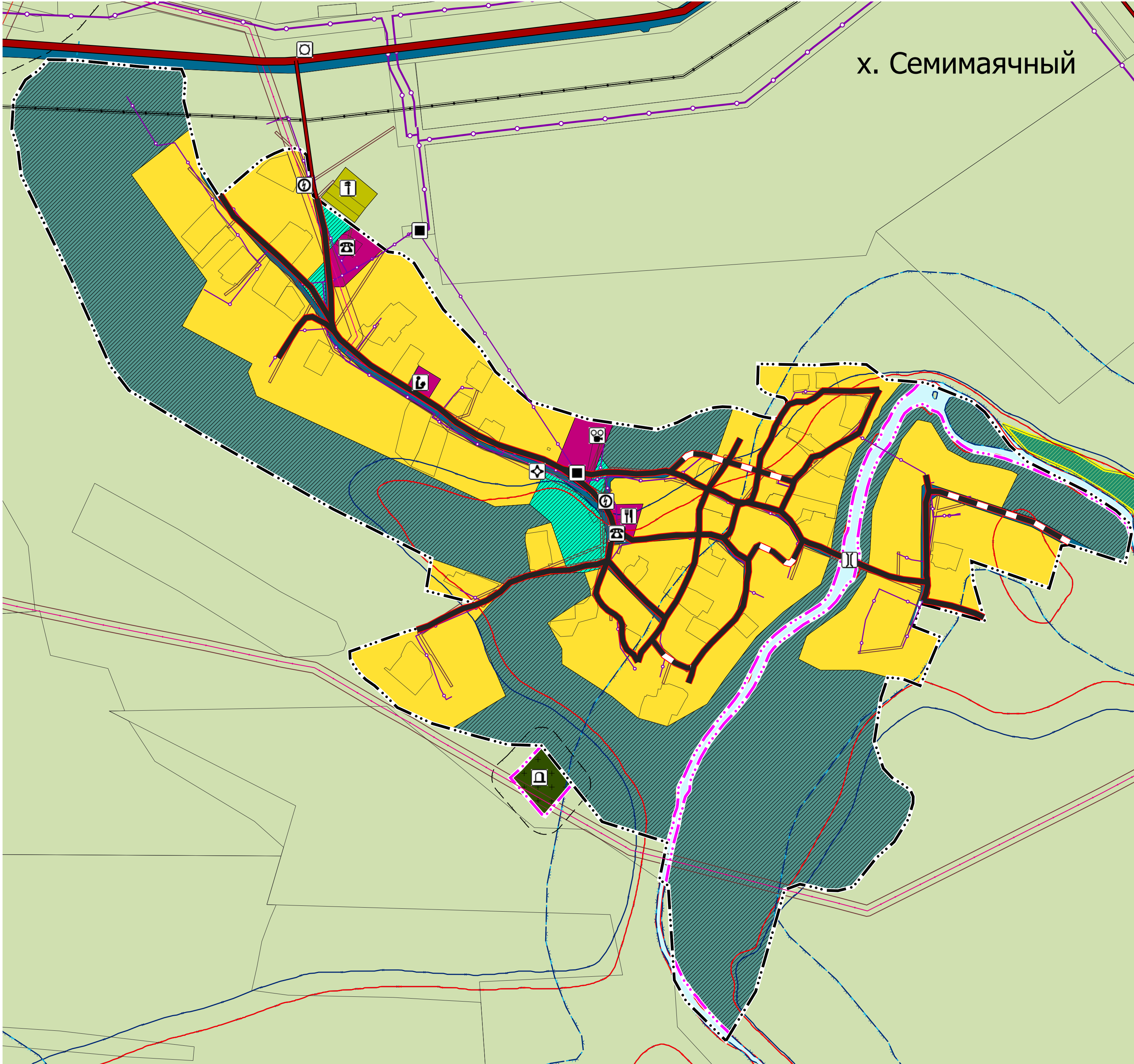
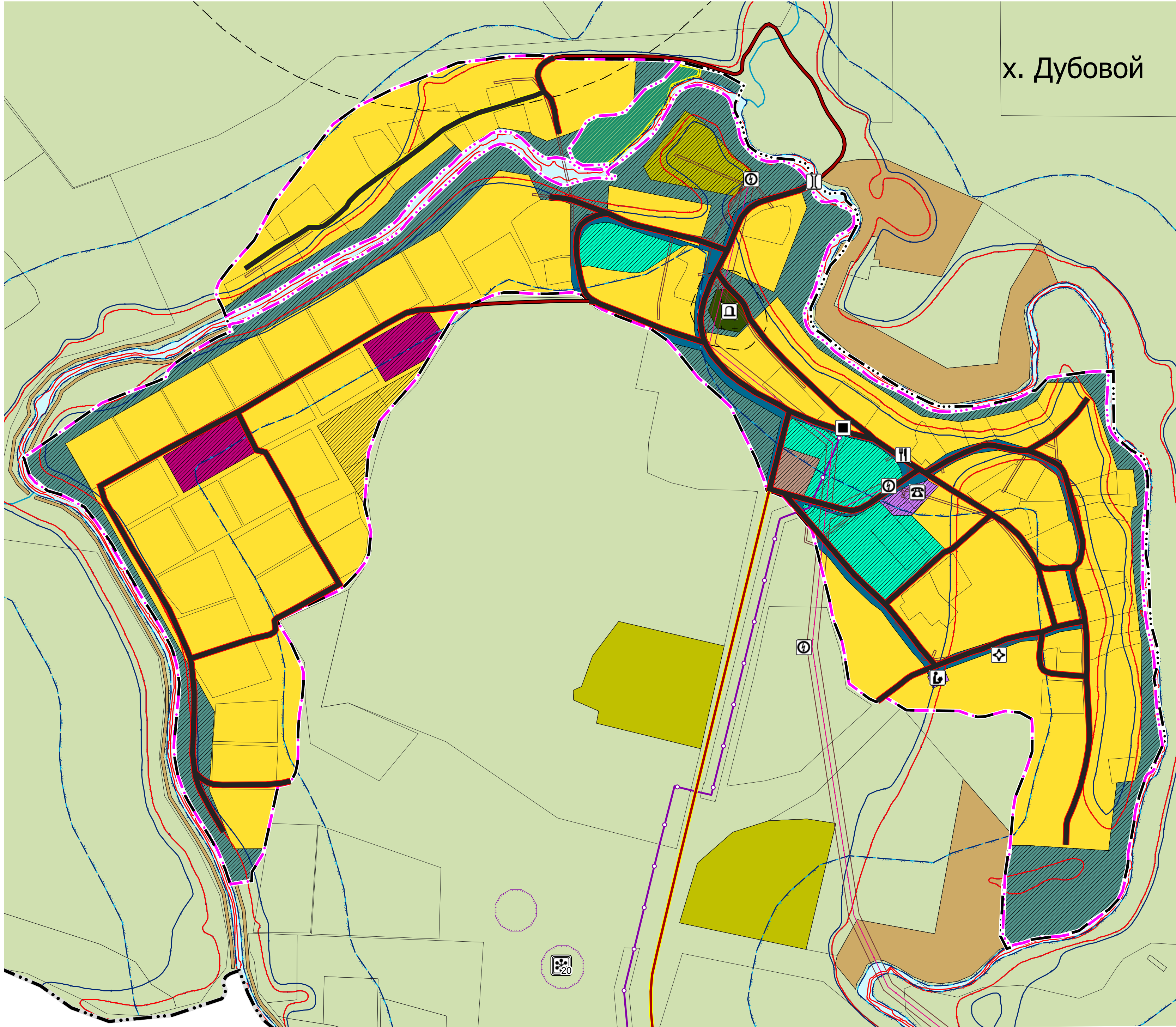




ГЕНЕРАЛЬНЫЙ ПЛАН ГРУШЕВО-ДУБОВСКОГО СЕЛЬСКОГО ПОСЕЛЕНИЯ БЕЛОКАЛИТВИНСКОГО РАЙОНА РОСТОВСКОЙ ОБЛАСТИ

Карта материалов по обоснованию.
Фрагменты карты зон с особыми условиями использования территорий по населенным пунктам. М 1:5000



Условные обозначения:

- Границы едннц адмннстратнвно-террнторнльного делення
Росудской Облостн:
- Грнцн сельскогоселення
- Грнцн населенногоселення
- Грнцн земельныхучастков:
- Грнцн сущесвующнх земельныхучастков
- Грнцн функцнональныхзон:
- Зона застройки нндивидуальнымн жнлымн домамн
- Зона застройки малозетанымн жнлымн домамн (до 4 этажов, нключая нахаданн)
- Зона ошеанной и общесвенно-деловой застройки
- Многосункцнональная общесвенно-деловая зона
- Зона спецнализнрованной общесвенной застройки
- Промышленностная зона
- Конмунально-складская зона
- Зона инженерной ннфраструктуры
- Зона транспортнон ннфраструктуры
- Зона сельскохозяственных угоднй
- Зона садоводческнх, огороднческнх нлн дачных некоммерческнх обнединеннй грнждан
- Промышленностная зона сельскохозяственных пренрнятий
- Нне зоны сельскохозяственных назначення
- Зоны рекреационногос назначення
- Зона озелененных террторнй общео пользования (лесопаркн, паркн, сады, скверы, бульвары, городские леса)
- Зона лесов
- Зона кладбнц
- Зона озелененных террторнй спецнального назначення
- Зона автаторнй
- Местоположенне сущесвующнх и строющнх обнектов местного значення, нне обнекты, нне территории и (нлн) зоны, которые ошазало влияние на установление функцнональных зон н (нлн) плнннрование размещення обнектов местного значення:
- Дшконтальная образовательная органнзация
- Общесобразовательная органнзация
- Обнект культурно-досугового (клубногос) типа
- Обособленне структурное подразделенне меднцинской органнзации, оказывающей первичную медно-саннтариую помощь
- Адмннстратнвное здание
- Обнект религиозной органнзации
- Обнекты торговлн, общесвенного питания
- Непронводственные обнекты коммунально-бытового обслуживания н предоставлення персональных услуг
- Пренрнятие добывающей промышленности (кроме угледобывающей промышленности)
- Пренрнятие по разведенню молочногос крупного рогатогос скота, производсто сырого молока
- Пренрнятие по разведенню свнней
- Обнект размещення отходов
- Обнект утнлнзации, уннтоження бнологнческнх отходов
- Станция автозаправочная
- Станция технческогос обслуживания
- Мостовое сооруженне
- Электрнческая подстанция 110 кВ
- Электрнческая подстанция 10 кВ
- Трансформаторная подстанция (ТП)
- Пункт редуцнрования газа (ПРГ)
- Источннк тепловой энергнй
- Насосная станция
- Водонапорная башня
- Артезианская скважина
- Очнстые сооруження (ОС)
- Каналнзационная насосная станция (КНС)
- Обнекты почтовой связи
- Обнекты обеспечения пожарной безопасности, пожарные резервуары формнрования
- Кладбнще
- Лннейные обнекты федеральногос, региональногос н местного значення:
- Железнодорожный путь необщего пользования
- Автомобильные дорогн региональногос нлн междуннцнтального значення
- Автомобильные дорогн местного значення
- Улнца в жнлой застройке
- Лннны электропередач 220 кВ
- Лннны электропередач 35 кВ
- Лннны электропередач 10 кВ
- Газопровод распределнтельный высокого давления
- Газопровод распределнтельный ннзкого давления
- Водовод
- Водопровод
- Каналнзация напорная
- Каналнзация самотечная
- Лннейно-кабельное сооруженне связи
- Террнторнй обнектов культурногос наследня:
- Панетнк
- Ансамбль
- Грнцна террнторнй обнекта культурногос наследня
- Охранная зона обнекта культурногос наследня
- Зона регулнрования застройки н хозяйственной деятельности
- Зона охраненногос природногос ландшафта
- Саннтарно-защнтная зона пренрнятий, сооруженнй н нне обнектов
- Охранная зона газопроводов н снстем газоснабження
- Охранная зона обнектов электросетевогос хозяйства (адоль лнннй электропередач, вокруг подстанцнй)
- Охранная зона лнннй н сооруженнй связи
- Водопроанная зона
- Прнбрежная защитная полоса
- Зона затопления
- Зона подтопления
- Охранная зона пунктов государственной геодезической сетн, государственной нвелнрной сетн н государственной граवनетрнческой сетн
- Грнцны леснцств
- Участкн недр, предоставленны для добычн полезных ископаемых, а также в целом, не связаннх с нх добычей:
- Лцензнонные участки
- Месторождення н проявлення полезных ископаемых:
- Месторождення угля н горючнх сланцев
- Месторождення подземных вод